

Configuração Modem ZTE Modelo: MF92U (Cartões SIM VODAFONE)

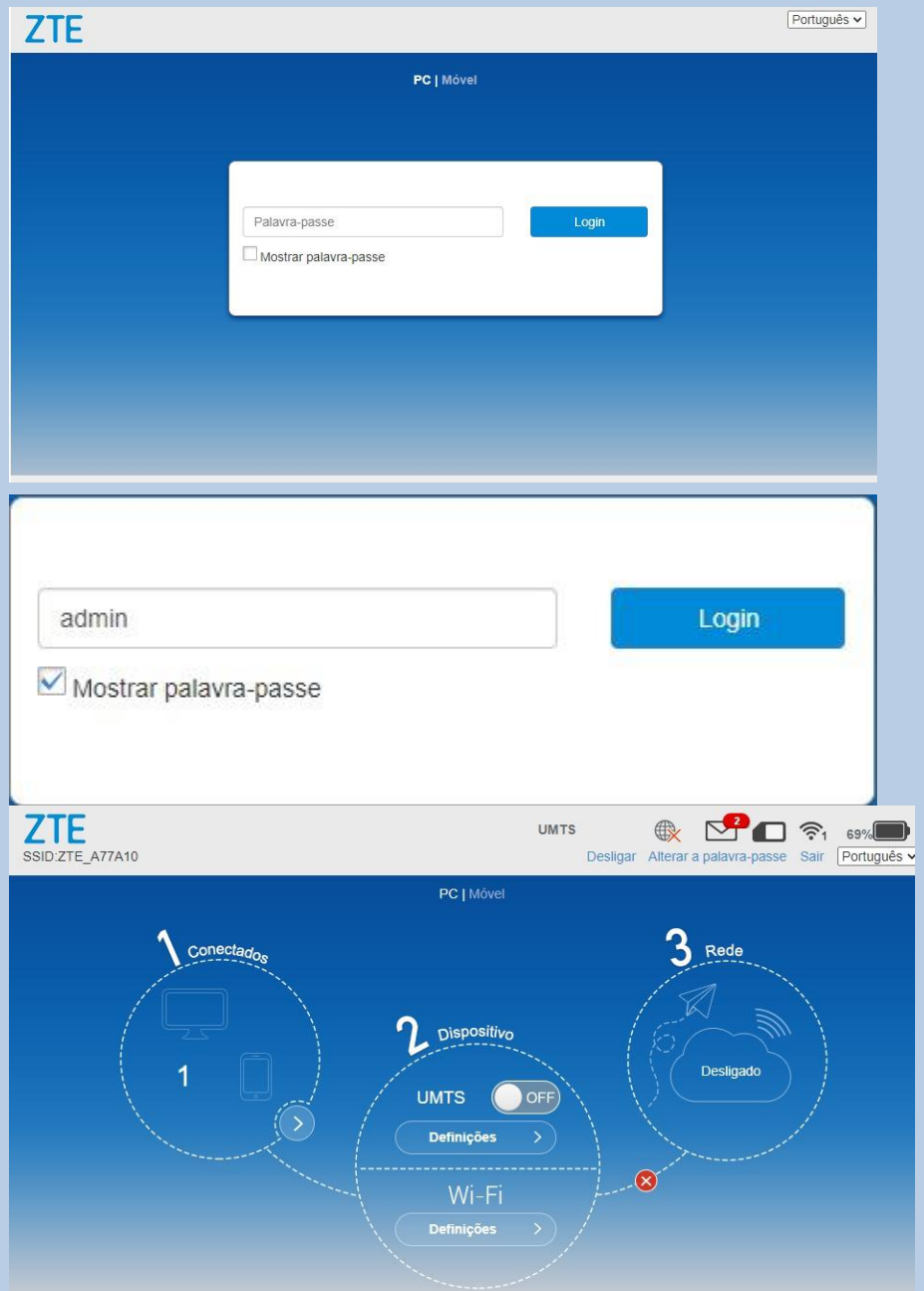
1 - Colocar o cartão SIM. Ligar o modem ao PC, usando o cabo USB, sem o PC estar ligado a nenhuma rede de internet. Ligar o modem (pressionar botão de ligar alguns segundos até acender as luzes)
Se solicitar instalação no PC deve fazê-lo.

2 - Abrir um browser de pesquisa (chrome, edge, safari, firefox, etc...) e escrever

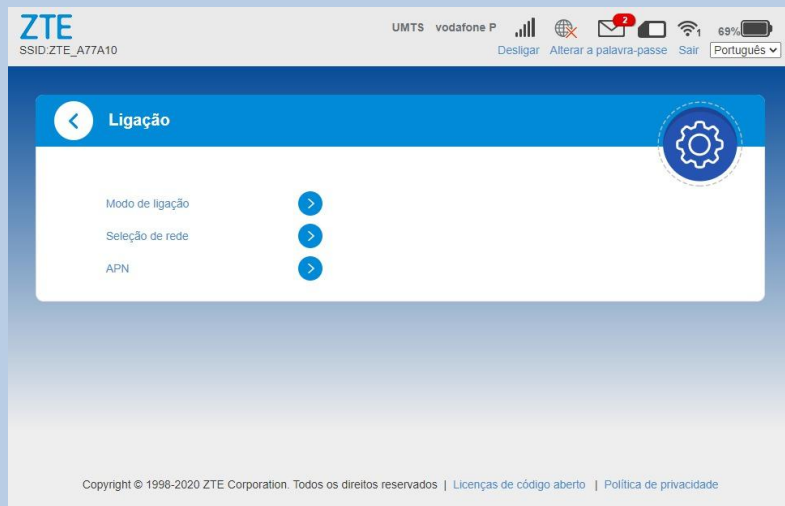
<http://192.168.0.1> até chegar a este ecrã.

3 - Colocar a senha admin

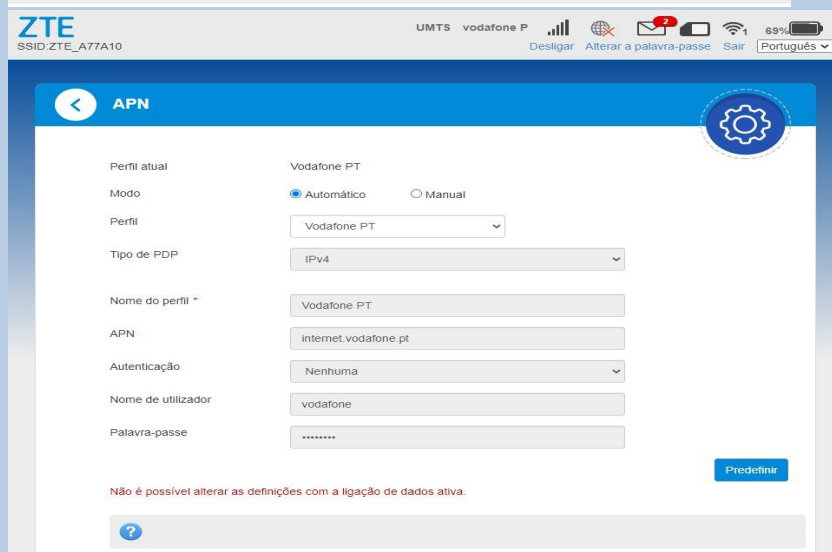
4 - Ir a definições no ponto 2 por debaixo de UMTS



5 - Clicar em APN



6 - Clicar em manual



7 - Colocar as seguintes configurações

8 - Clicar em predefinir

9 - Usufruir da Internet

